



Location:



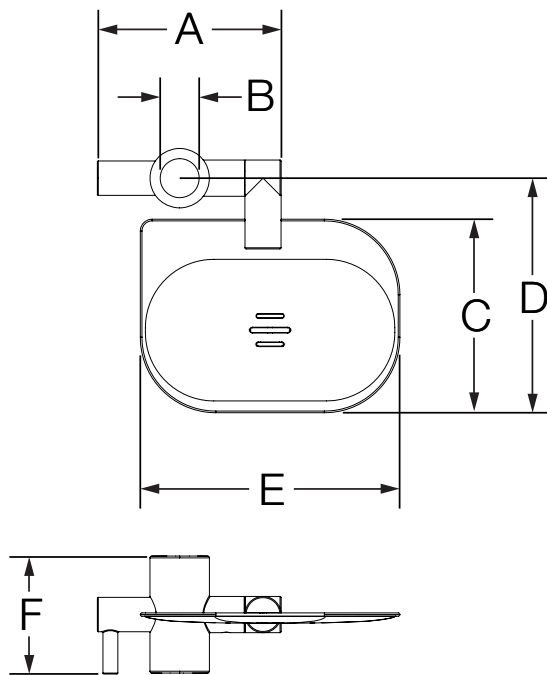
0368-3SD

Soap Dish

**Specification Submittal**

Model Number	Specification
<input type="checkbox"/> <b>0368-3SD</b> <i>Soap Dish</i>	Soap dish made from metal and nonmetallic materials plated in standard polished chrome finish.
	<p><b>Warranty</b></p> <p><b>Limited Lifetime</b> - to the original end purchaser in consumer installations.  <b>5 Years</b> - for commercial installations.</p> <p>Refer to <a href="http://www.symmons.com/warranty">www.symmons.com/warranty</a> for complete warranty information.</p>

**Dimensions**



Measurements	
A	3 7/8", 98 mm
B	13/16", 21 mm
C	4 1/8", 105 mm
D	5", 127 mm
E	5 1/2", 140 mm
F	2 1/2", 64 mm

**Note:** Dimensions subject to change without notice.



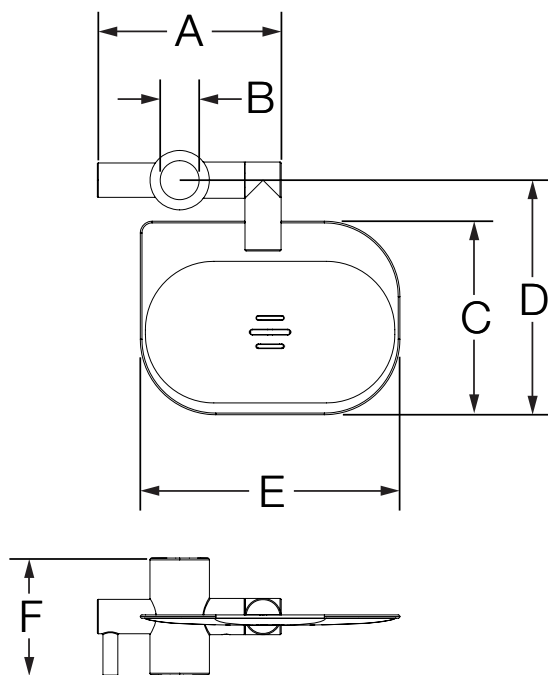
0368-3SD

Porte-savon

**Présentation des spécifications**

Numéro de modèle	Spécifications
<input type="checkbox"/> <b>0368-3SD</b> <i>Porte-savon</i>	<p>Porte-savon en matériaux métalliques et non métalliques au fini chrome poli standard.</p> <hr/> <p><b>Garantie</b></p> <p><b>Garantie à vie limitée</b> – à l'acheteur initial pour les installations du consommateur.  <b>5 ans</b> – pour des installations commerciales.</p> <p>Se reporter au site <a href="http://www.symmons.com/warranty">www.symmons.com/warranty</a> pour des informations complètes concernant la garantie.</p>

**Dimensions**



Mesures	
A	3 7/8 po, 98 mm
B	13/16 po, 21 mm
C	4 1/8 po, 105 mm
D	5 po, 127 mm
E	5 1/2 po, 140 mm
F	2 1/2 po, 64 mm

**Remarque :** Les dimensions sont sujet à changer sans préavis.