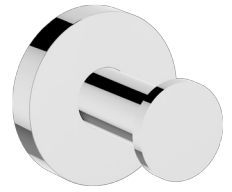




Location:

Identity™



673RH
Robe Hook

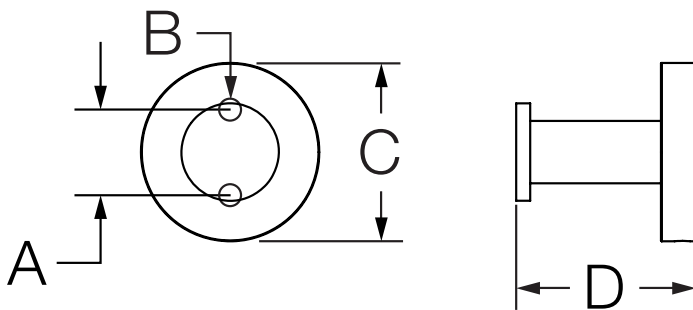
Specification Submittal

Model Numbers	Specification
<input type="checkbox"/> 673RH <i>Identity Robe Hook</i>	Robe hook made from metal construction, plated in standard polished chrome finish. Includes durable anchors for 1/2" drywall or tile applications and features a universal mounting kit. When installed properly, the anchors hold a maximum weight of 50 lbs.
Modifications	Warranty
<input type="checkbox"/> -STN <i>Satin Nickel finish</i>	Limited Lifetime - to the original end purchaser in consumer/residential installations. 5 Years - for industrial/commercial installations. Refer to www.symmons.com/warranty for complete warranty information.

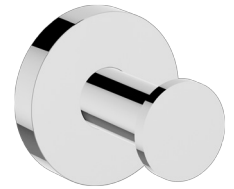
Note: Append appropriate -suffix to model number.

Dimensions

Measurements	
A	3/4", 19 mm
B	(2x) Hole Size Ø 5/16", 8 mm
C	1-13/16", 46 mm
D	1-13/16", 46 mm



Note: Dimensions subject to change without notice.



673RH

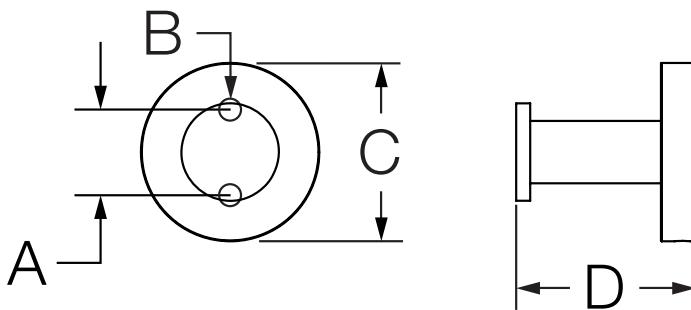
Porte-peignoir

Présentation des spécifications

Numéros de modèle	Spécifications
<input type="checkbox"/> 673RH <i>Porte-peignoir Identity</i>	<p>Le porte-peignoir est en métal, au fini chrome poli standard. Comprend des ancrages durables pour cloison sèche de 1/2 po ou carreaux, ainsi qu'une trousse d'installation universelle. Lorsqu'ils sont bien installés, les ancrages soutiennent un poids maximal de 50 livres.</p>
Modifications	Garantie
<input type="checkbox"/> -STN <i>Fini nickel satiné</i> Remarque : Juxtaposer le -suffixe approprié au numéro de modèle.	<p>À vie limitée - à l'acheteur final original dans les installations chez le client/résidentiel. 5 ans – pour des installations commerciales et industrielles. Se reporter au site www.symmons.com/warranty pour des informations complètes concernant la garantie.</p>

Dimensions

Mesures	
A	3/4 po, 19 mm
B	(2x) Taille du trou Ø 5/16 po, 8 mm
C	1-13/16 po, 46 mm
D	1-13/16 po, 46 mm



Remarque : Les dimensions sont sujettes à changer sans préavis.