

Location:



# Unity™

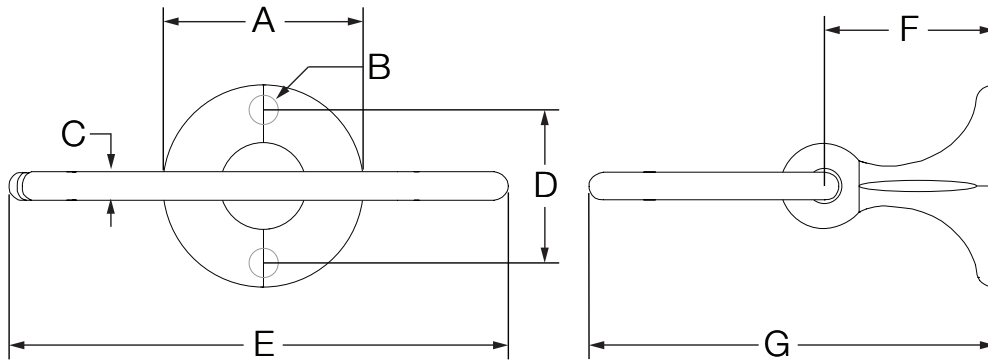
663TR  
Towel Ring

## Specification Submittal



| Model Numbers   | Specification  |
|---|--|
| <input type="checkbox"/> <b>663TR</b><br><i>Unity Towel Ring</i>                            | Towel ring made from metal construction, plated in standard polished chrome finish. Includes durable anchors for 1/2" drywall or tile applications and features a universal mounting kit. When installed properly, the anchors hold a maximum weight of 50 lbs.  |
| <b>Modifications</b><br><br><input type="checkbox"/> <b>-STN</b> <i>Satin Nickel finish</i> |  |
| <p><b>Note:</b> Append appropriate -suffix to model number.</p>                             | <b>Warranty</b>  |
|   | <p><b>Limited Lifetime</b> - to the original end purchaser in consumer/residential installations.<br/> <b>5 Years</b> - for industrial/commercial installations.<br/>           Refer to <a href="http://www.symmons.com/warranty">www.symmons.com/warranty</a> for complete warranty information.</p> |

### Dimensions



| Measurements |                                 |
|--------------|---------------------------------|
| A            | 2 1/4", 57 mm                   |
| B            | (2x) Hole Size<br>Ø 5/16", 8 mm |
| C            | 3/8", 10 mm                     |
| D            | 1", 25 mm                       |
| E            | 6", 152 mm                      |
| F            | 1 7/8", 48 mm                   |
| G            | 4 3/4", 121 mm                  |

**Note:** Dimensions subject to change without notice.

663TR

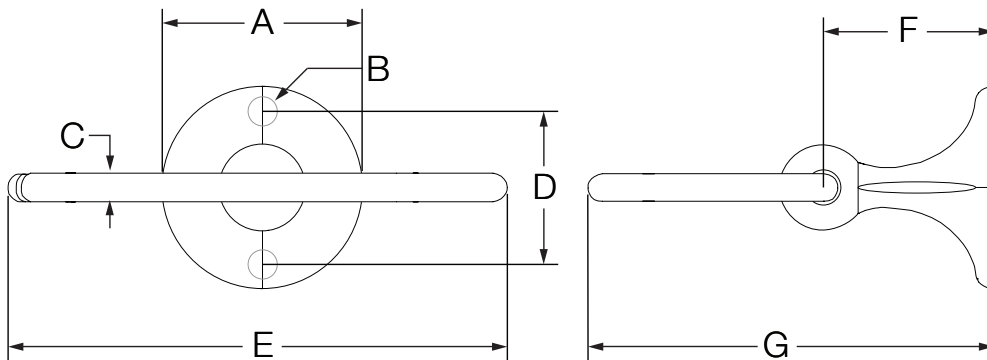
Anneau porte-serviettes

## Présentation des spécifications



| Numéro de modèle   | Spécification   |
|--|---|
| <input type="checkbox"/> <b>663TR</b><br><i>Anneau porte-serviettes Unity</i>              | Anneau porte-serviettes fait de la construction métallique, plaqué en finition chrome poli standard. Comprend ancrés durables pour les applications de gypse ou carrelage et dispose d'un kit de montage universel. Lorsqu'il est installé correctement, les ancrages retiennent un poids maximum de £ 50.                                    |
| <b>Modifications</b><br><br><input type="checkbox"/> <b>-STN</b> <i>Fini nickel satiné</i> |   |
| <b>Remarque:</b> Juxtaposer le -suffixe approprié au numéro de modèle.                     | <b>Garantie</b>   |
|  | <b>À vie limitée</b> - à l'acheteur original dans les installations du consommateur ou résidentielles.<br><b>5 ans</b> - pour des installations commerciales et industrielles.<br>Se reporter au site <a href="http://www.symmons.com/warranty">www.symmons.com/warranty</a> (en anglais) pour l'information complète concernant la garantie. |

## Dimensions



| Mesures |  |
|---------|--|
| A       | 2 1/4 po, 57 mm                        |
| B       | (2x) Taille du trou<br>Ø 5/16 po, 8 mm |
| C       | 3/8 po, 10 mm                          |
| D       | 1 po, 25 mm                            |
| E       | 6 po, 152 mm                           |
| F       | 1 7/8 po, 48 mm                        |
| G       | 4 3/4 po, 121 mm                       |

**Remarque:** Les dimensions sont sujettes à changer sans préavis.